



SAINT-GOBAIN
GLASS

SGG MIRALITE[®] REVOLUTION

*Безупречное
отражение*



SAINT-GOBAIN GLASS DESIGN

Будущее хабитат. От 1665 года.

SGG MIRALITE[®] REVOLUTION

Зеркало нового поколения исключительной чистоты



Экологический след

зеркала SGG MIRALITE REVOLUTION **уменьшен** благодаря работе над всеми этапами его цикла жизни.

Благоприятное для здоровья и хорошего самочувствия,

оно не содержит никаких токсических веществ.

Качество и прочность

не изменились благодаря широко задуманной научно-исследовательской программе.

Эстетические преимущества,

которые позволяют создавать светлый, приятный дизайн.



Выставочный зал Silvera, Париж

Свет, пространство и дизайн

Использование

Свойства зеркал SGG MIRALITE REVOLUTION способствуют **показанию красоты внутреннего пространства** (более светлое, приятная атмосфера, подчеркнутое оригинальным дизайном).

Они находят свое применение в **жилых помещениях** (ванных комнатах, прихожих....), а также для **помещений бытового обслуживания**

(офисов, магазинов, гостиниц, ресторанов, спортивных сооружений....).

Проявляясь в различных формах, они позволяют создавать новые пространства: зеркала в раме или без нее, зеркальные покрытия на стены, элементы мебели (столешницы, двери шкафов, полки), вывески...



Ванная комната, помещение типа «с кровати в ванную», Германия

Ассортимент

SGG MIRALITE REVOLUTION

Толщина [мм]	2		3		4			5		6		8
	3 210 x 2 000	3 210 x 2 000	3 210 x 2 250	3 210 x 2 550	3 210 x 2 000	3 210 x 2 250	3 210 x 2 550	3 210 x 2 750	3 210 x 2 000	3 210 x 2 250	3 210 x 2 550	3 210 x 2 250
прозрачные	•	•	•	•	•	•	•	•	•	•	•	•
супер прозрачные			•	•		•	•				•	•
коричневые			•	•		•	•				•	•
серые			•			•					•	•
зеленые					•	•						•

Производимые размеры:

PLF: 3 210 x 6 000 mm

DLF: 3 210 x 2 000 / 2 250 / 2 550 mm

1 605 x 2 000 / 2 250 / 2 550 / 2 750 mm

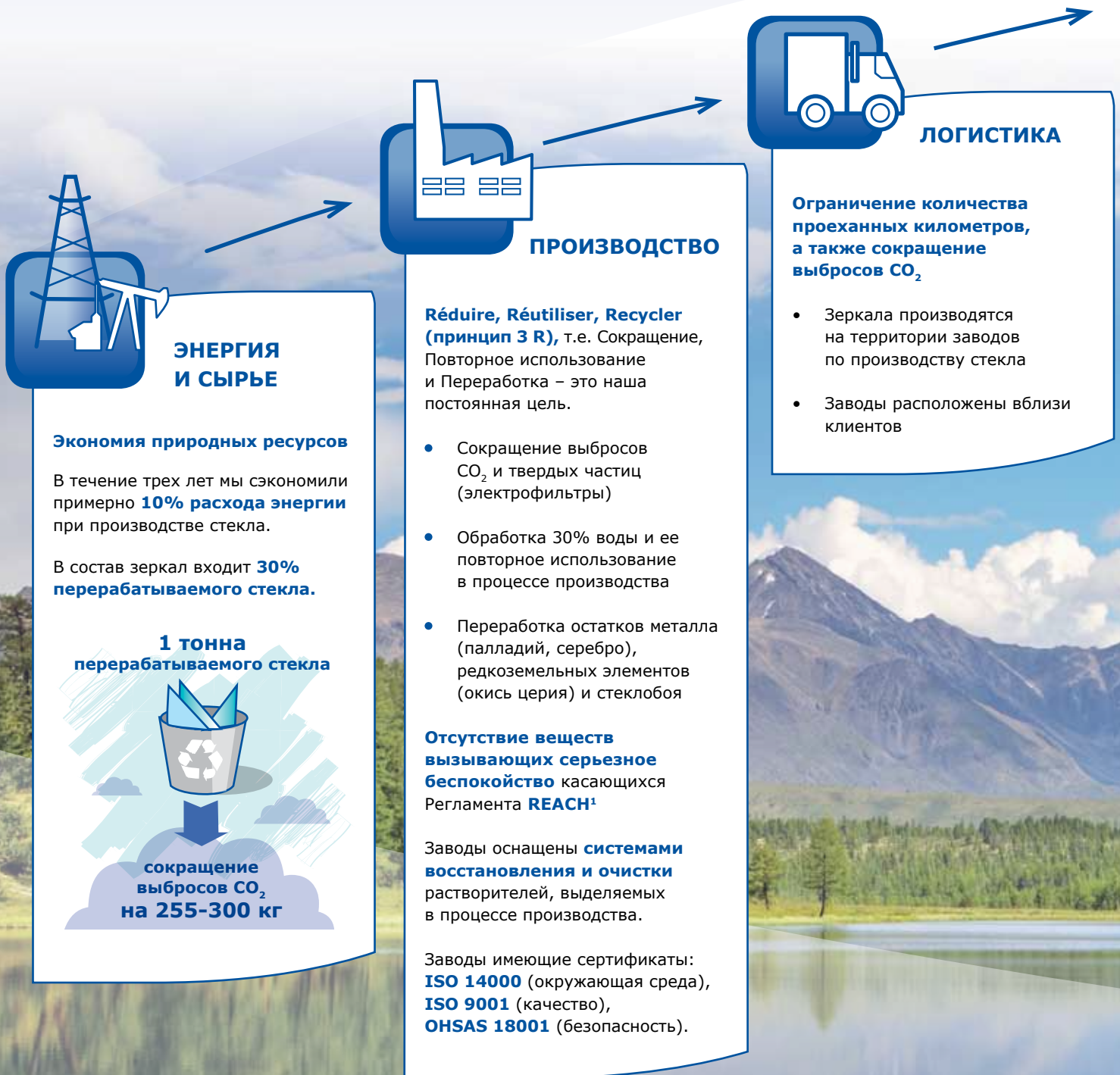
Толеранция толщины:

2,3,4,5 и 6 mm +/- 0,2 mm

8 mm +/- 0,3 mm



Зеркало с четким отображением, более безопасное для здоровья и окружающей среды.



ЭНЕРГИЯ И СЫРЬЕ

Экономия природных ресурсов

В течение трех лет мы сэкономили примерно **10% расхода энергии** при производстве стекла.

В состав зеркал входит **30% перерабатываемого стекла**.

1 тонна перерабатываемого стекла



сокращение выбросов CO₂ на 255-300 кг

ПРОИЗВОДСТВО

Réduire, Réutiliser, Recycler (принцип 3 R), т.е. Сокращение, Повторное использование и Переработка – это наша постоянная цель.

- Сокращение выбросов CO₂ и твердых частиц (электрофильтры)
- Обработка 30% воды и ее повторное использование в процессе производства
- Переработка остатков металла (палладий, серебро), редкоземельных элементов (окись церия) и стеклобоя

Отсутствие веществ вызывающих серьезное беспокойство касающихся Регламента **REACH¹**

Заводы оснащены **системами восстановления и очистки** растворителей, выделяемых в процессе производства.

Заводы имеющие сертификаты: **ISO 14000** (окружающая среда), **ISO 9001** (качество), **ONHAS 18001** (безопасность).

ЛОГИСТИКА

Ограничение количества проеханных километров, а также сокращение выбросов CO₂

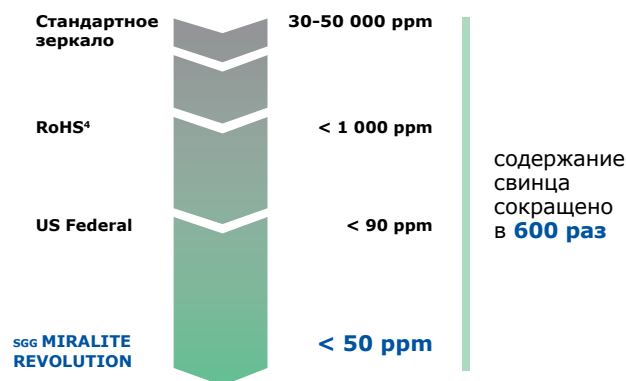
- Зеркала производятся на территории заводов по производству стекла
- Заводы расположены вблизи клиентов



ЗАЩИТА ЗДОРОВЬЯ И ОКРУЖАЮЩЕЙ СРЕДЫ

Отсутствие свинца

Незначительная концентрация свинца* (меньше, чем 50 ppm²), намного меньше, чем минимальные значения, указанные во всех обязывающих правилах.



Размеры сухой краски согласно ISO 11885, испытание TÜV³.

Защита качества воздуха в помещениях

SGG MIRALITE REVOLUTION является превосходным материалом при проектировании дизайна интерьера благодаря **очень низкому уровню выброса летучих органических соединений (ЛОС)² и формальдегида****.

	Измерение после 28 дней	
	Всего ЛОС (летучие органические соединения) (в пересчете на толуол)	Всего формальдегида (mesure des NPH)
SGG MIRALITE REVOLUTION	≤ 6 µg/m ³	≤ 5 µg/m ³
AFSSET ⁵ /AgBB ⁶	< 1000 µg/m ³	10 µg/m ³

Измерение согласно ISO, испытание EUROFINs

Изготавливаются **без меди** и не содержат **фталатов** (входящих в состав некоторых пластификаторов).

(*) Свинец, традиционный компонент покрытия, наносимого на заднюю поверхность зеркала, обладающий сильным антикоррозионным воздействием, загрязняет окружающую среду и угрожает здоровью.

(**) Летучие органические соединения и формальдегид – это органические химические вещества, которые распространяются при комнатной температуре и могут вызывать различного типа проблемы со здоровьем (раздражение глаз, затруднения дыхания и т.п.).

¹ REACH (Registration, Evaluation and Autorisation of CHemicals): европейский регламент касательно регистрации, оценки, предоставления разрешений и ограничений химических веществ.

² ppm (parts per million – количество частиц на миллион): единица используется для измерения малых концентраций химических соединений. Один ppm соответствует 10⁻⁶, т.е. один грамм на тонну.

³ TÜV (Technischer Überwachungs-Verein): немецкая инспекция контроля и стандартизации, которая выдает сертификаты по безопасности и качеству продуктов.

УСТОЙЧИВОСТЬ И КАЧЕСТВО

Исключительное качество и долговечность

SGG MIRALITE REVOLUTION – это альтернатива – более экологически чистая для окружающей среды, которая сохраняет прежние технические параметры зеркал Saint-Gobain

- Имеет превосходные параметры по устойчивости
- Намного лучше по своим показателям Европейской нормы EN 1036⁷

Испытания	Стандарт EN 1036	SGG MIRALITE REVOLUTION
Нейтральный солевой туман ISO 9227 в течение 480 часов		
Максимальная коррозия на краях (µm)	≤ 1000	50
Солевой туман уксуснокислой меди ISO 9227 в течение 120 часов		
Максимальная коррозия на краях (µm)	≤ 1500	250
Конденсация воды (EN 1036 – приложение A) в течение 480 часов		
Максимальная коррозия на краях (µm)	≤ 200	0

- SGG MIRALITE REVOLUTION имеют маркировку CE, а его параметры регулярно контролируются.

⁴ RoHS: „Европейская Директива 2002/95/CE „Restriction of the use of certain Hazardous Substances in electrical and electronic equipment“.

⁵ AFSSET: Французское агентство по санитарной охране окружающей среды и производства. (Франция)

⁶ AgBB: немецкий комитет по вопросам оценки вредности для здоровья строительных продуктов.

⁷ EN 1036: европейская норма касательно качества зеркал для работ внутреннего использования (строительное стекло). (Франция)



Обработка

Разные возможности обработки

SGG MIRALITE REVOLUTION подходит для всех видов резки, как геометрической, так и негеометрической; его можно просверливать и поддавать кромку обработке (угловой резке, фаске и т.п.).

SGG MIRALITE REVOLUTION имеет признанный индивидуальный акцент при помощи узора или логотипа, нанесенного пескоструйной техникой или гравировкой на противоположной стороне по отношению к покрытию.

Оптические параметры

SGG MIRALITE REVOLUTION

Толщина	% R _l minimum
3 mm	93
4 mm	92
5 mm	91
6 mm	89

Измерение направленного отражения эталонного света „А“ (CIE) под углом падения до 10° по отношению к перпендикуляру (в соответствии со стандартом EN 1036).



Принципы производства

Покрытие 2: Защита от истирания и царапин
Незначительное выделение летучих органических соединений

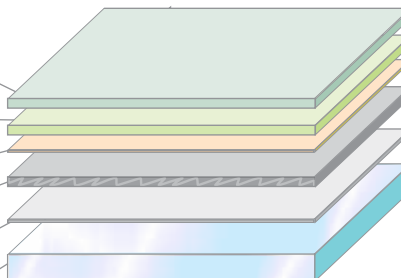
Покрытие 1: Защита от коррозии
Без добавления свинца

Фиксирующий слой: адгезия и стойкость

Серебро: отражение

Грунтовочный слой: химическая активация

Стекло



Монтаж

Крепление

- **Крепление в паз в профиле**
Следует позаботиться о том, чтобы профиль был идеально чистый и сухой. Положить зеркало на клиньях толщиной, по крайней мере, 3 мм так, чтобы оно было приподнято и не касалось конденсированной воды, которая может собираться в профиле.
- **Крепление при помощи лапчатых зажимов**
Следует выбрать соответствующие держатели. Избегать прикосновения стекла с металлом, используя соответствующие прокладки и пластмассовые круглые подкладки. Не крепить зеркала применяя силу.
- **Склеивание**
Крепить sgg MIRALITE REVOLUTION при использовании специального клея для зеркал или инертного силикона, исключительно на основе алкоголя или оксима*, вместе с двухсторонней клейкой лентой. Следует соблюдать инструкции, указанные производителем.

* В случае сомнений в нейтральности использованных продуктов, необходимо провести проверку лака.

Наружный монтаж

Просим с нами связаться.

Консервация

Не следует использовать агрессивных продуктов (кислых растворов, сильнощелочных или абразивных). Не оставлять остатков чистящего средства на краях зеркала.

Безопасность

sgg MIRALITE REVOLUTION следует монтировать согласно обязывающим правилам. Часто следует применять зеркало покрытое пленкой.

В любом случае

независимо от способа крепления, следует:

- Крепить зеркало на стабильном, чистом, сухом, без присутствия агрессивных веществ и идеально ровном основании.
- Сохранить необходимое пространство между стеной (основанием) и зеркалом так, чтобы обеспечить соответствующую вентиляцию (5 мм в случае зеркал высотой до 1 м, 10 мм в случае больших зеркал).
- В случае, когда зеркала крепятся рядом с собой, сохранять расстояние 1-2 мм между отдельными полотнами.
- Избегать размещения зеркала близко источника тепла (освещения, обогрева...)





Saint-Gobain Glass Polska
ul. Szklanych Domów 1
42-530 Dąbrowa Górnicza

www.saint-gobain-glass.com

Дистрибьютор